

# Roeåret 2015

---

Roeåret 2015 - perfekt efterår?

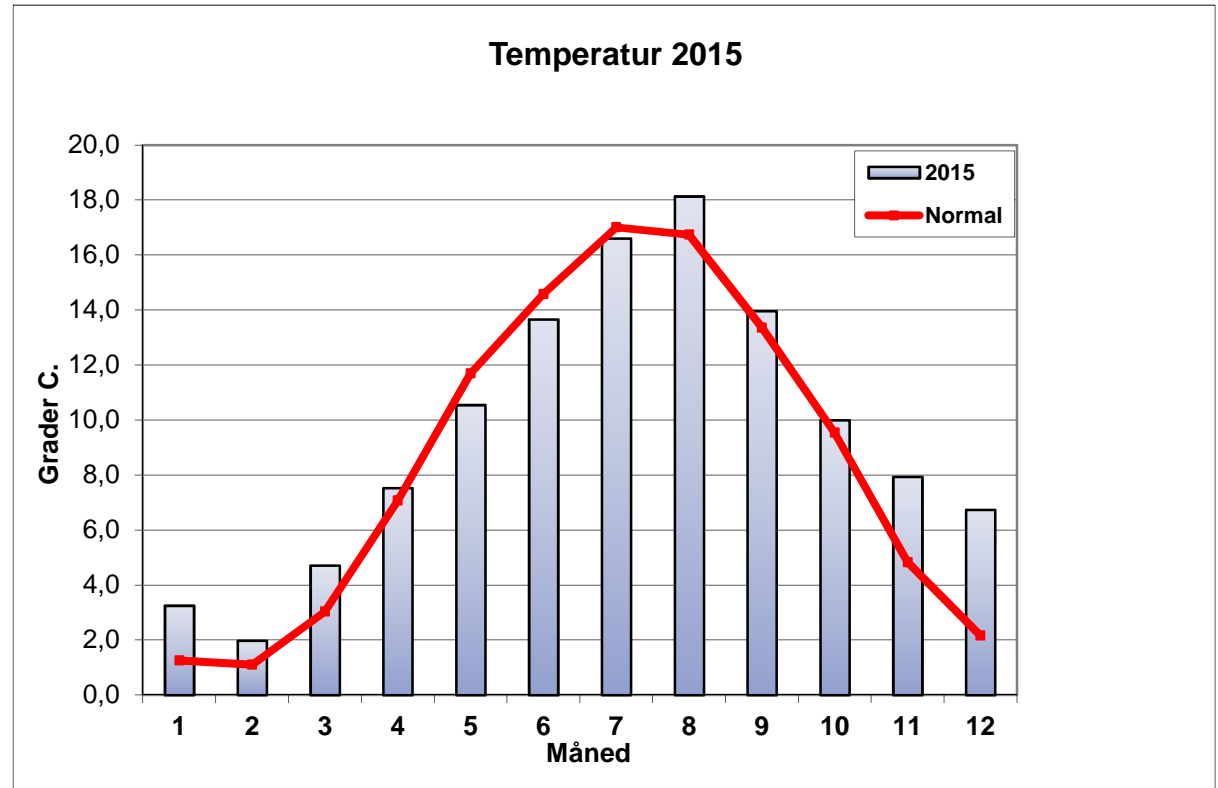
**Finn Sørensen**  
Agricenter Danmark



# Klima 2015

## ● Temperatur

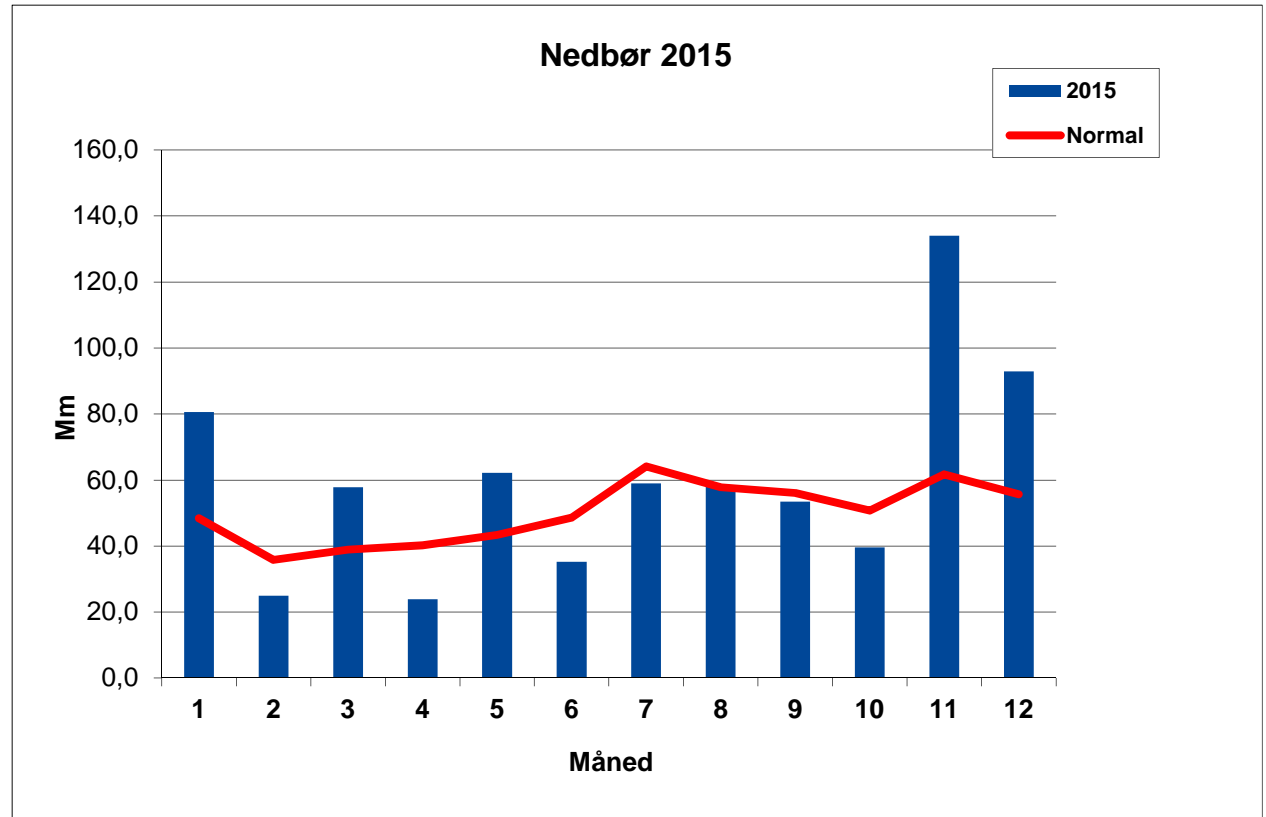
- Mild vinter og tidligt forår
- Koldt/køligt forår og forsommer
- Varm august og resten af året
  
- Ingen frost og sne i kampagnen



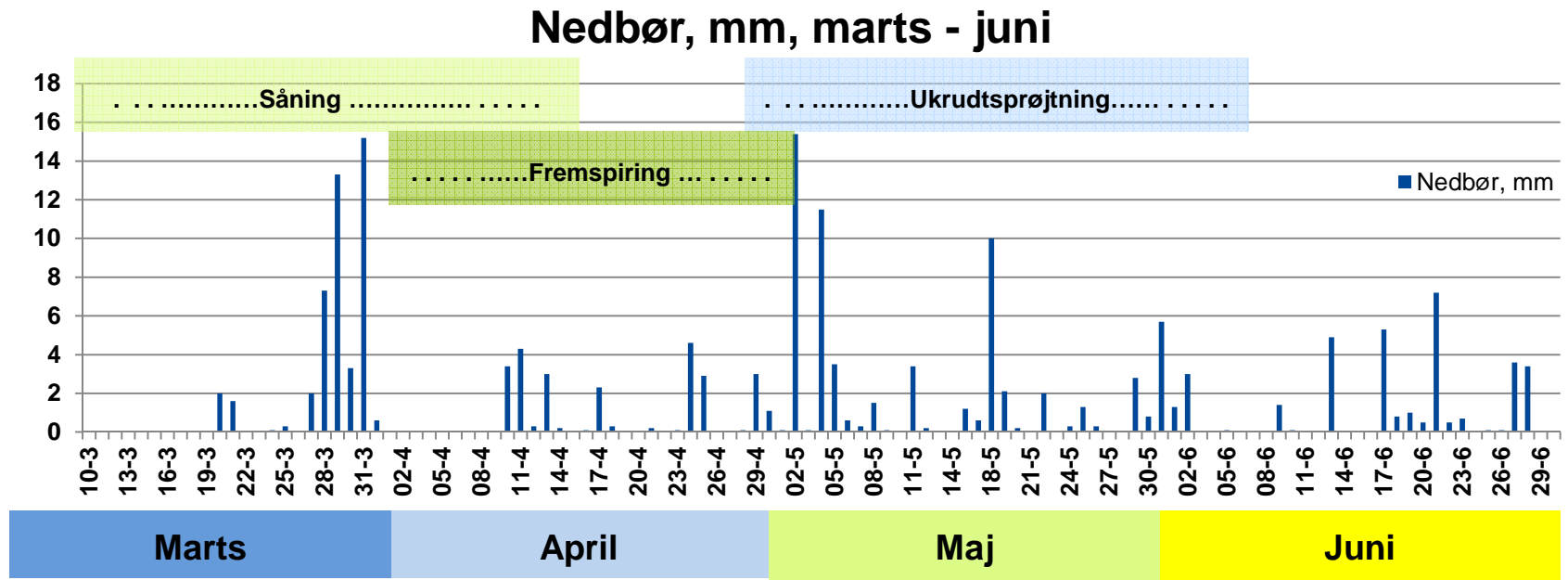
# Klima 2015

## ● Nedbør

- Lavere end normal
- Marts-nedbør kom samlet sidst i marts
- Både tørt og vådt i kampagnen



# Nedbørsfordeling



● Nedbør sidst i marts



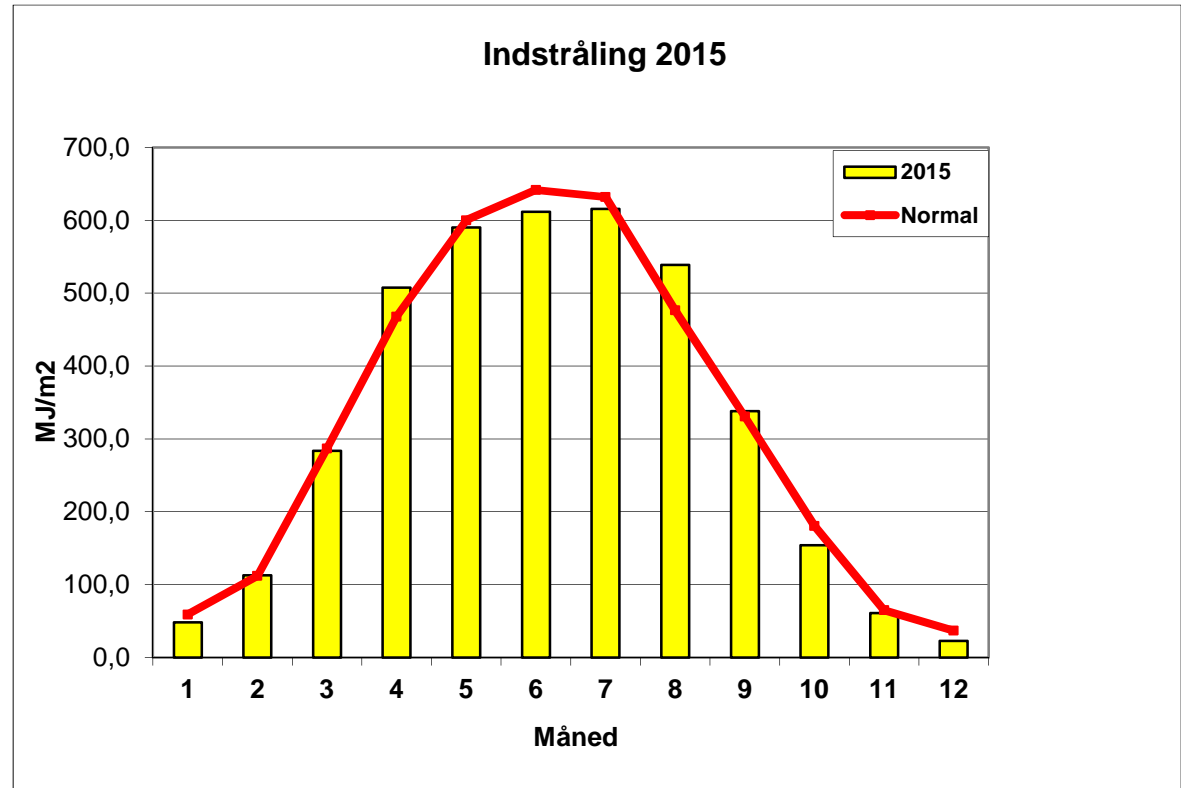
● Nedbør i april og maj



# Klima 2015

- Sol

- April og august
- Lav i okt. og nov.



# Starten på sæsonen 2015

- tidlig start på såning – fra ca. 9. marts!
  - våd og tung jord i dybden
  - ca. 80 % tilsået i marts (inden påske)
  - skorpe og omsåninger af ca. 500 ha
    - værst i marker sået tæt på regnen/sneen





# Starten på sæsonen 2015



- **Skorpebrydning**
- **Tromling**
- **Harvning**
- **Regnen reddede det meste!**



# Starten på sæsonen 2015

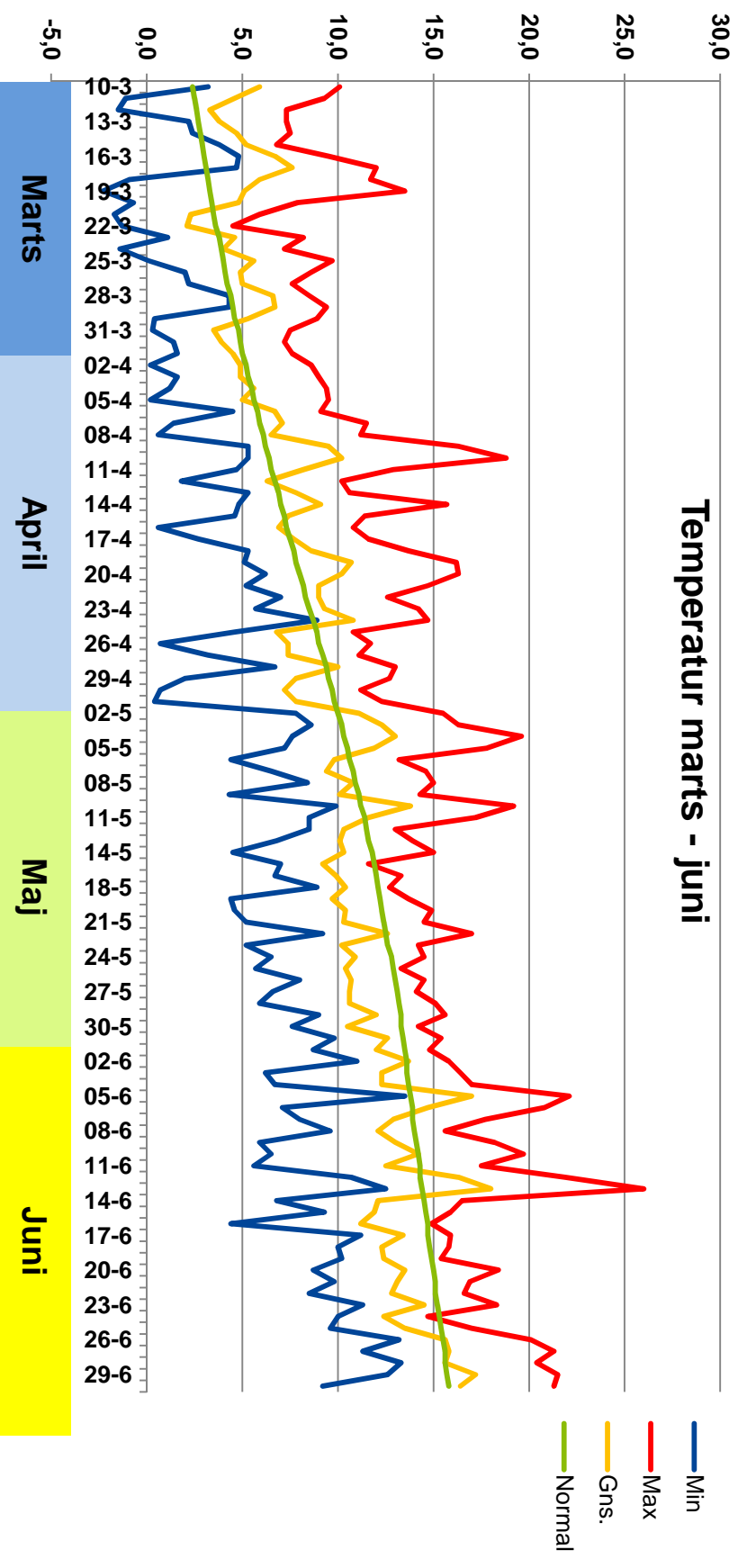
---

- En noget varierende plantebestand
- God ukrudtsbekæmpelse – koldt og fugtigt i maj – rene marker
- Få skadedyr
- Sen rækkelukning (beg. 15 - 20. juni)





# Stokløbere



- Mange kølige dage
- Ingen eller kun få varme dage



# Stokløbere kostede!

---



# Bladsvampe

---

**Meldug og rust – ret tidligt**

**– sene og kun svage angreb af ramularia**





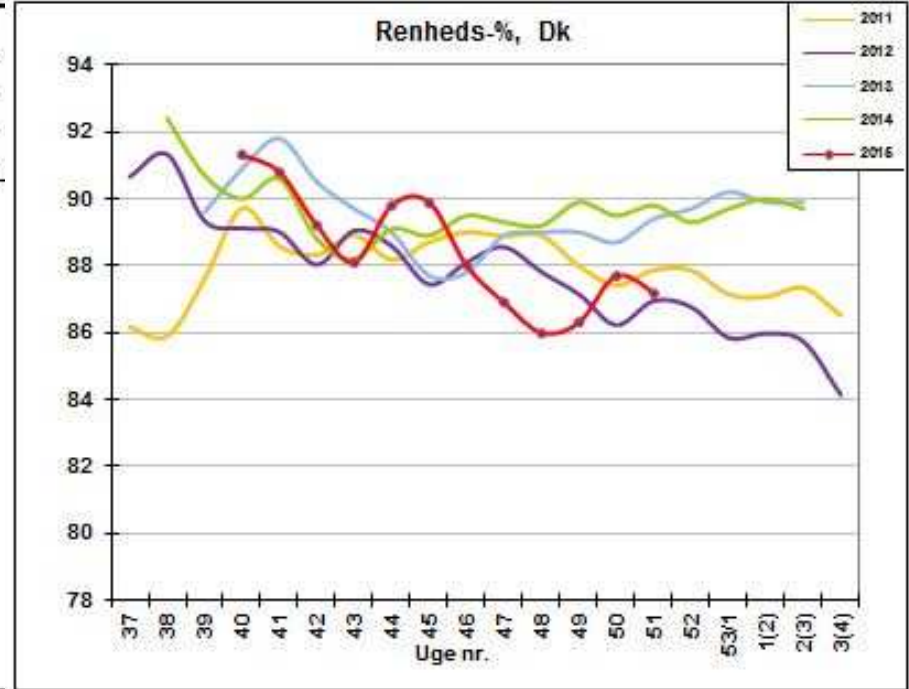
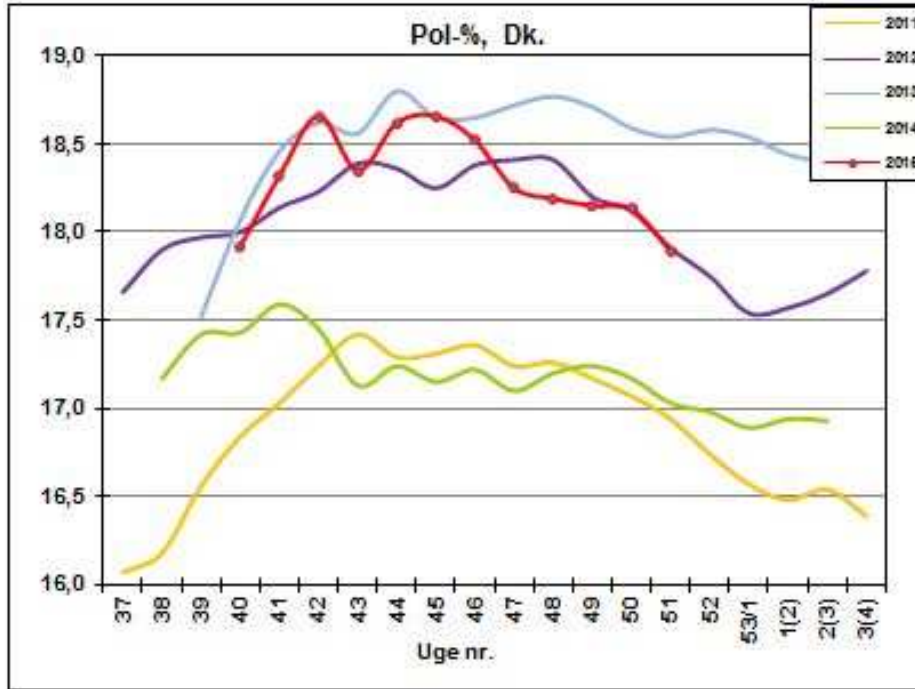
# Optagning

---

- Tørt
- Lang periode med perfekte forhold
- Våd november
- Ingen frostskafer



# Roekvalitet



## POL

- Høj (Kort kampagne)
- Fald (Våd november)

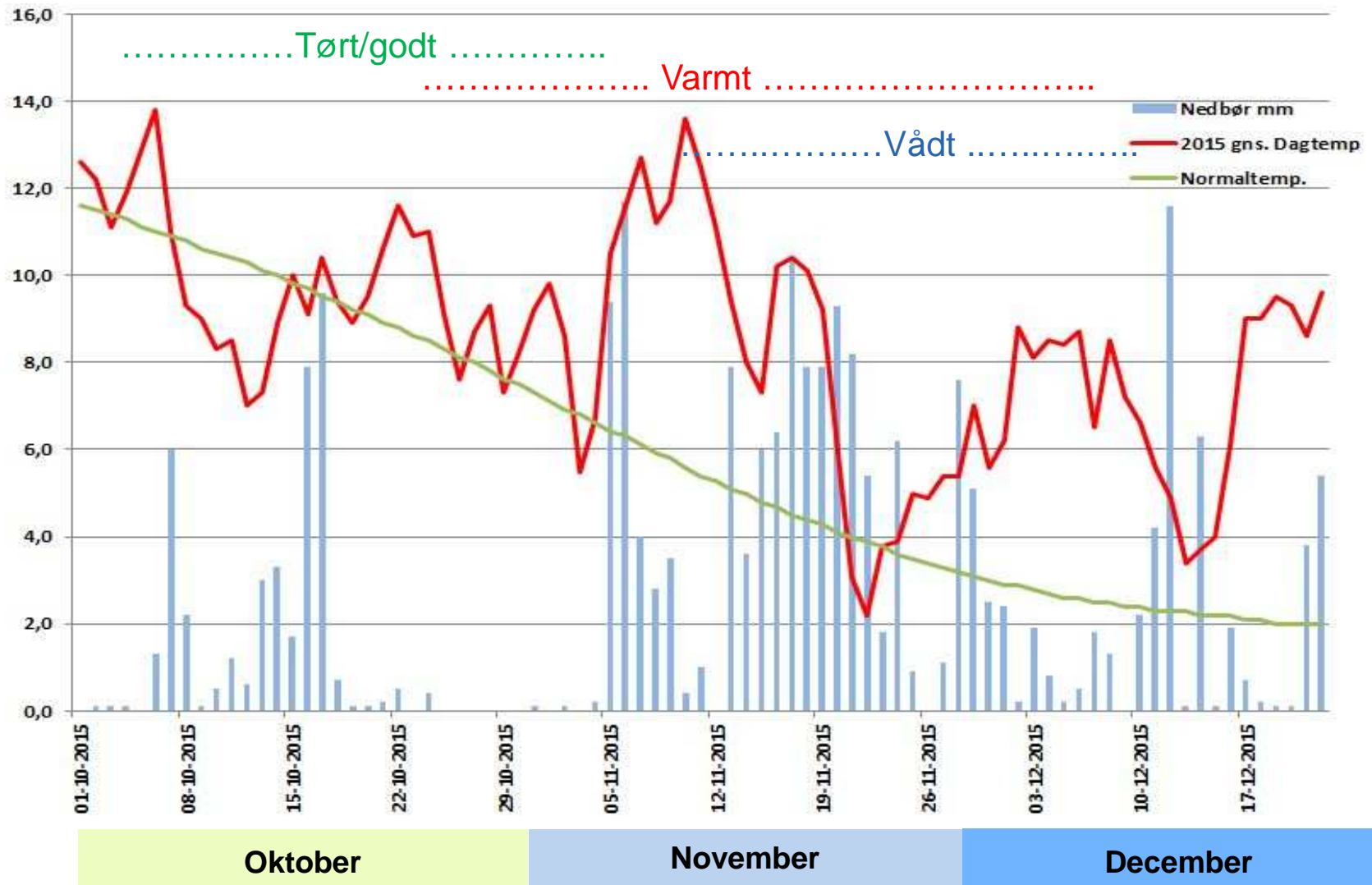
## Renhed

- Høj
- Dyk i november

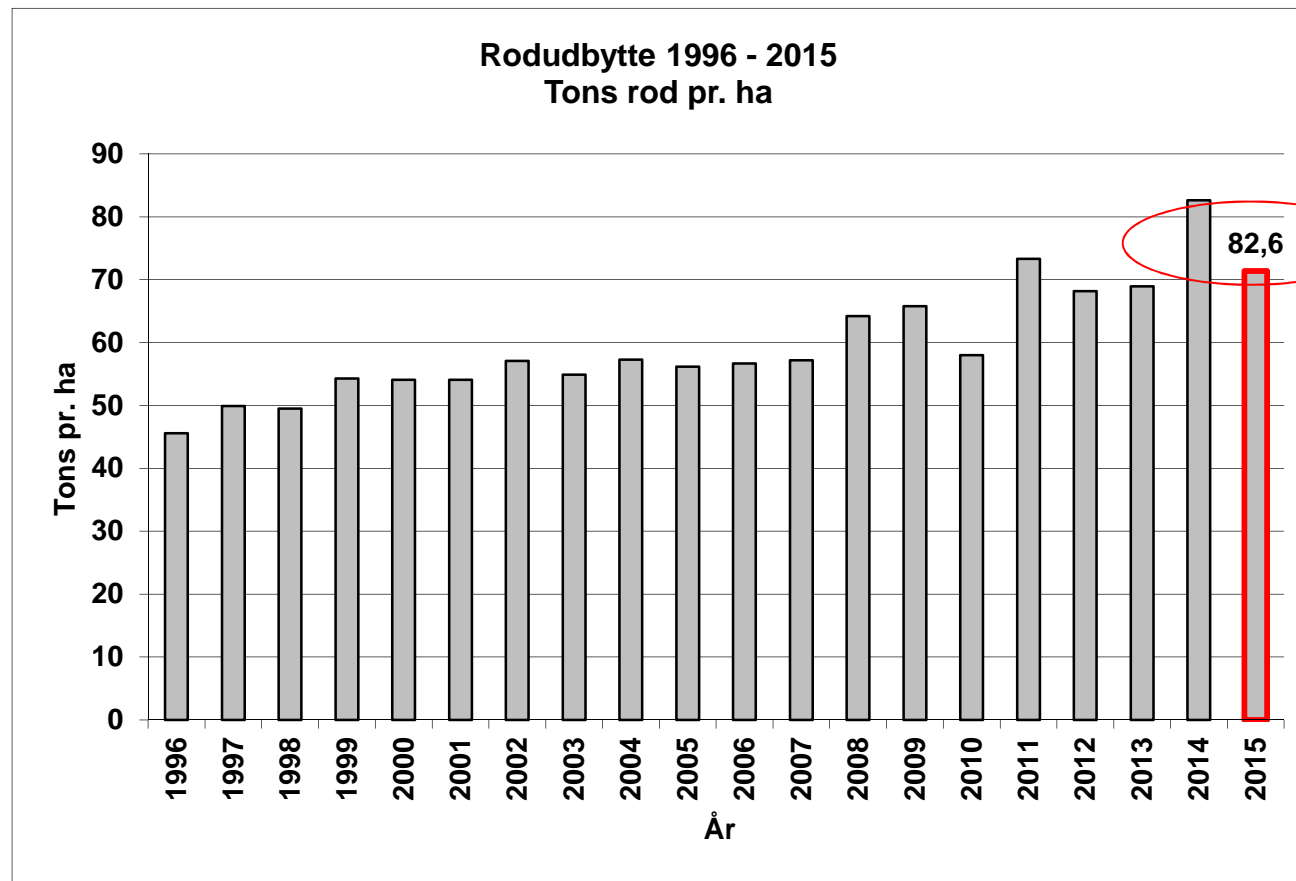




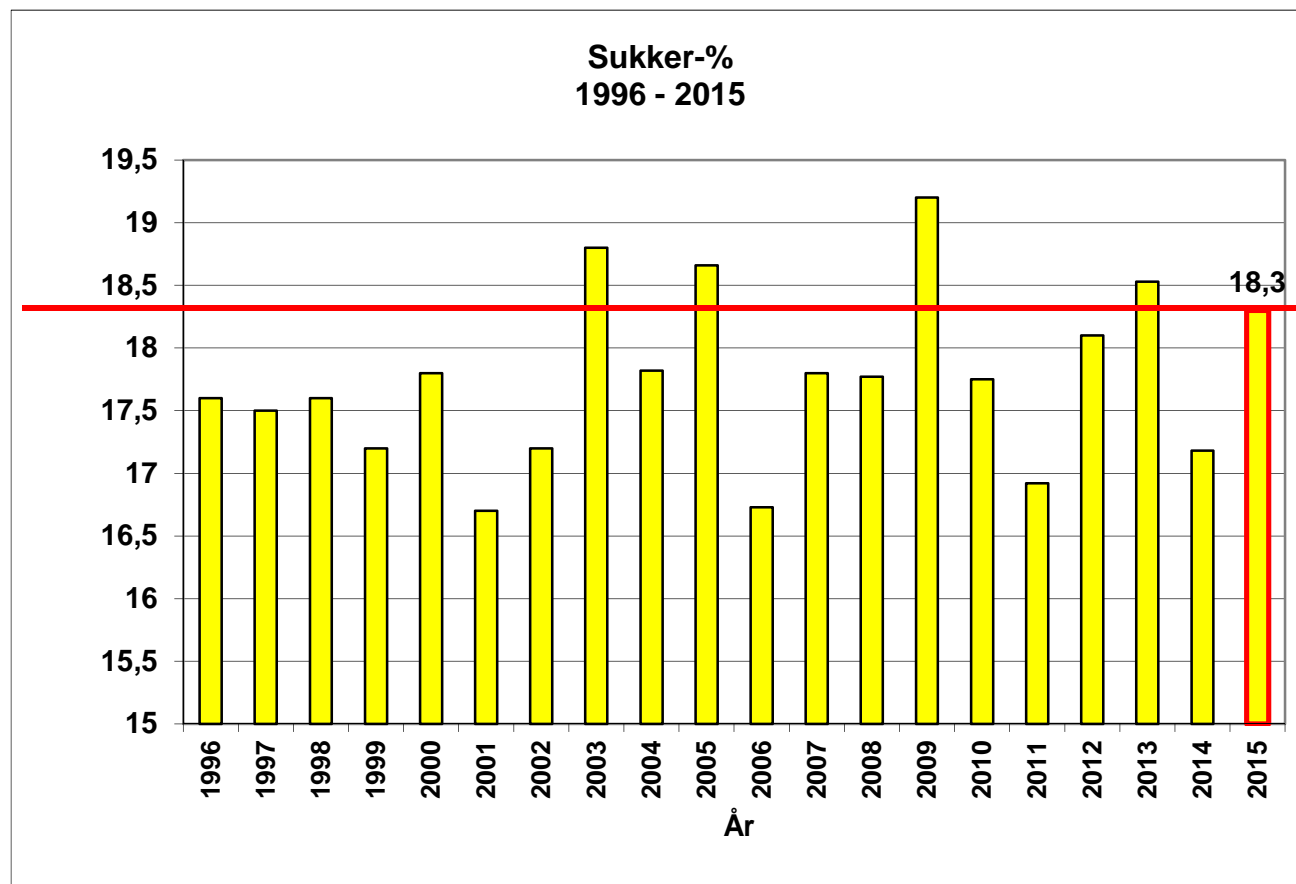
# Efteråret 2015



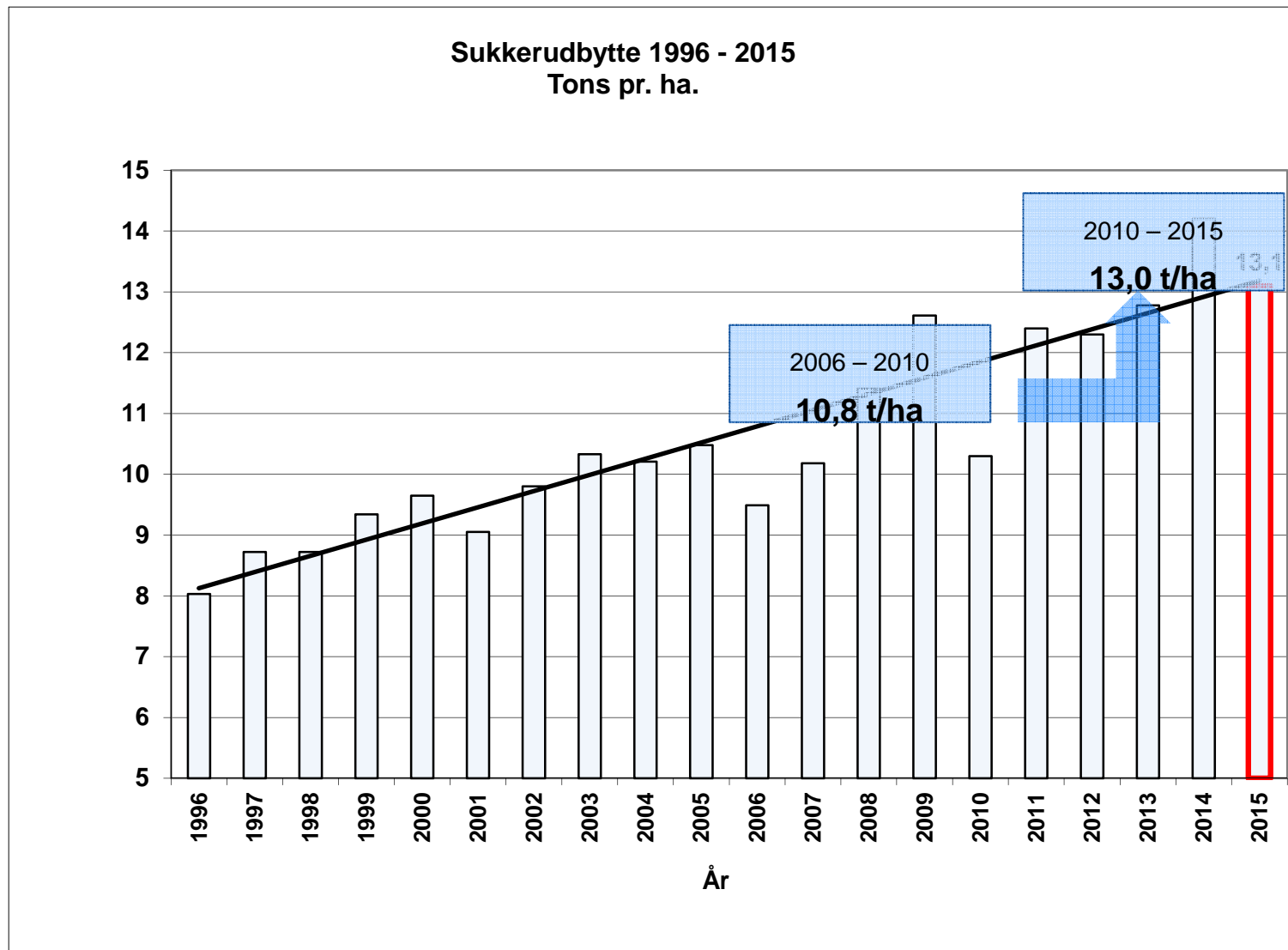
# Rodudbytte



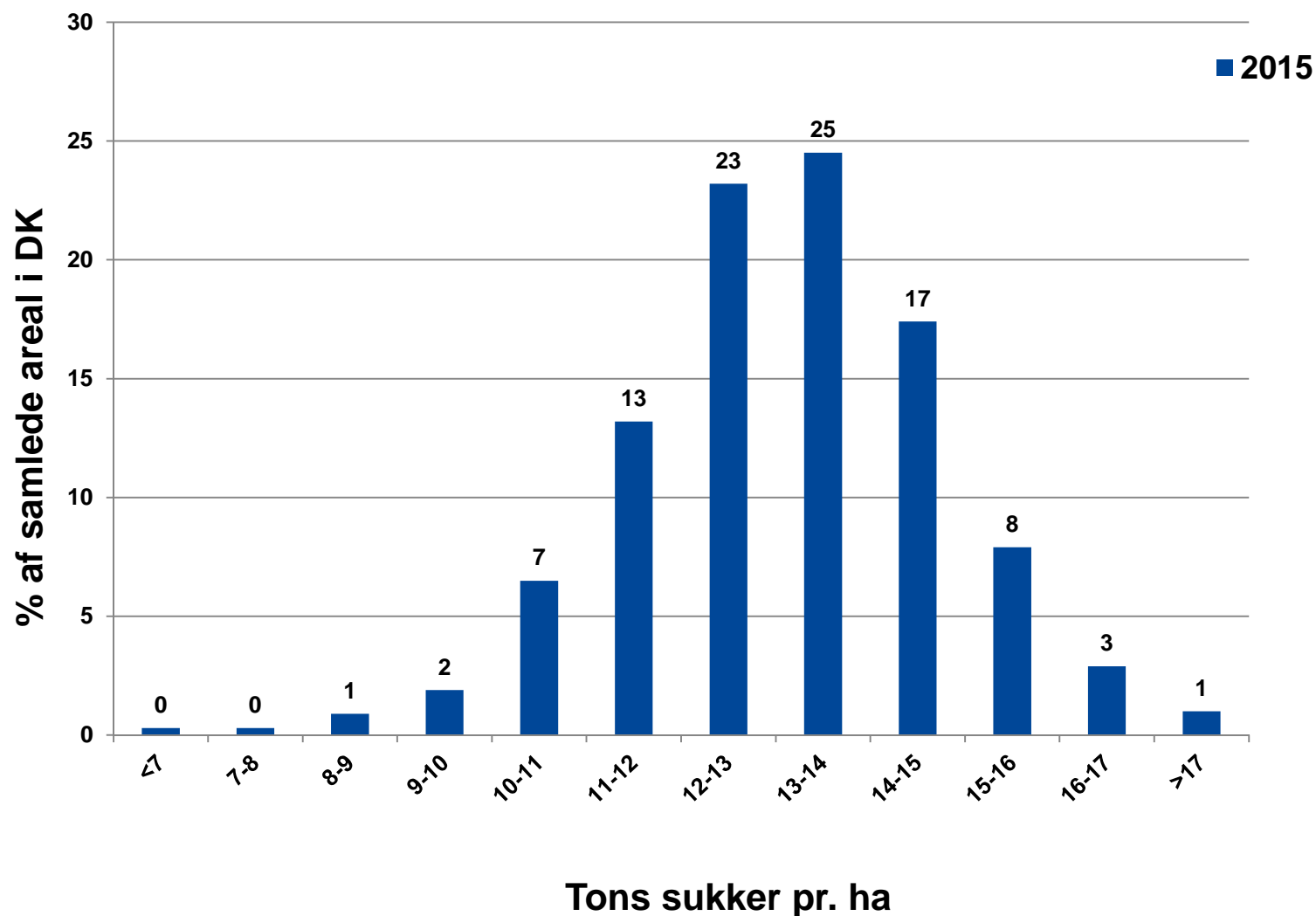
# Højt sukkerindhold i 2015



# Næstbedste år i sukkerudbytte

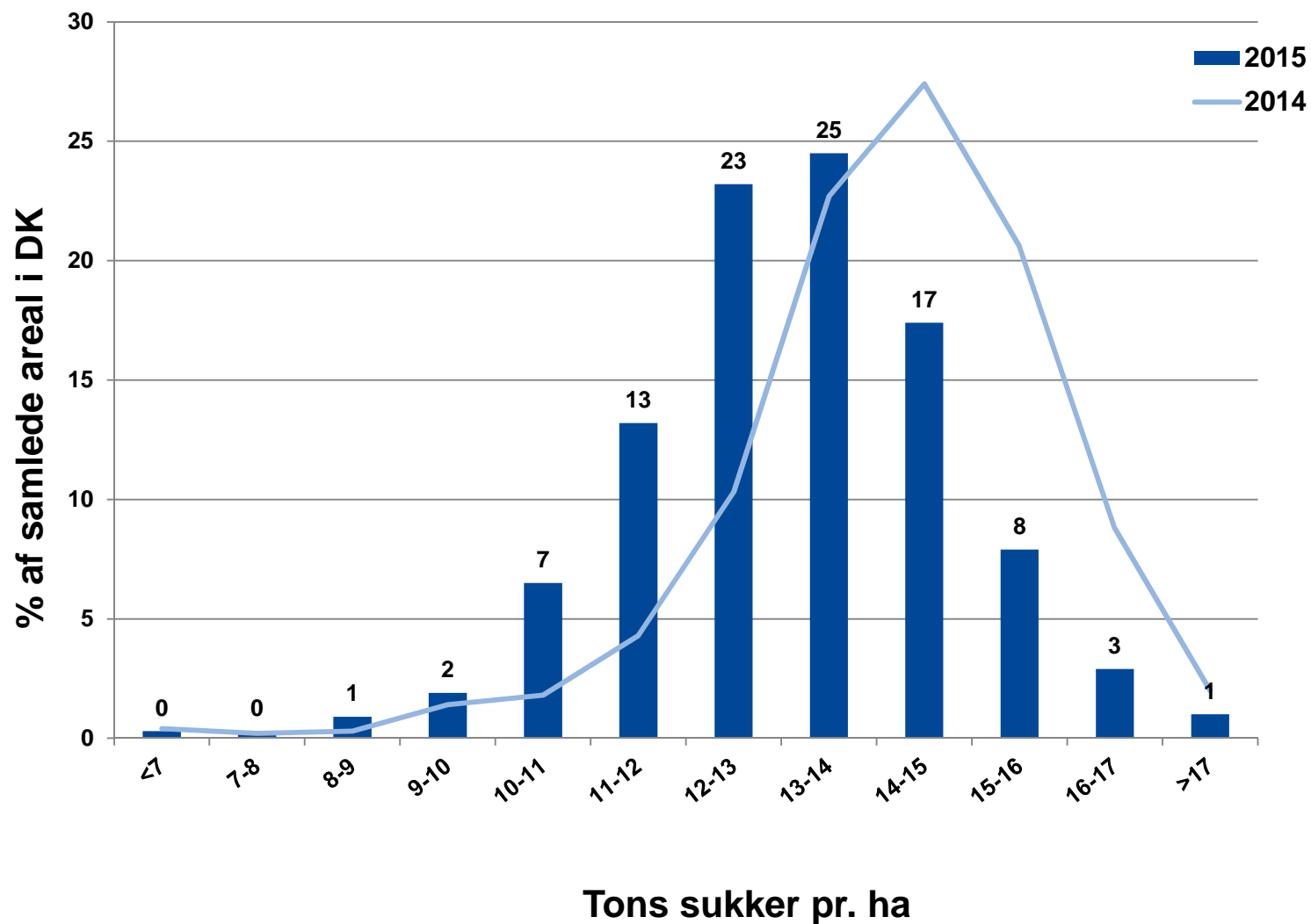


# Udbyttefordeling, % af areal





# Udbyttefordeling, % af areal



# Roerne 2015 - sammendrag

---

- **Kold start**
- **Omsåninger, uens bestand**
- **Rel. sen rækkelukning**
- **Mange stokløbere**
- **Tidlig såning**
- **Rene marker**
- **Et varmt efterår**
- **Gode optagningsforhold**
- **Kort kampagne**
- **God roekvalitet**
- **Næstbedste udbytte! – 13,1 t/ha**

**Et uventet højt udbytte!**



# Tak for opmærksomheden

---

